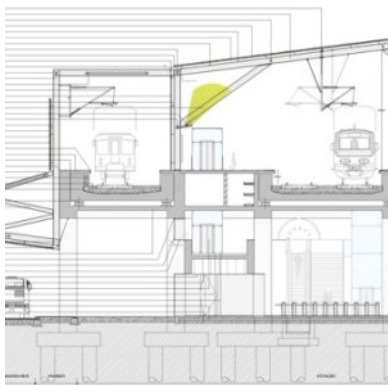
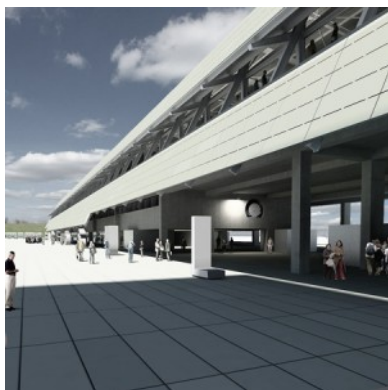




## REDE FERROVIÁRIA DE ALTA VELOCIDADE – EIXO LISBOA - MADRID LANÇO: LISBOA / POCEIRÃO (INCLUINDO A 3ª TRAVESSIA DO TEJO)

PROJETO BASE PARA CONCURSO (SOLUÇÃO BASE E SOLUÇÃO VARIANTE)



**Ciente:** RAVE / TAVETEJO / JAR – Arquitectos, SA

**Local:** Rede Ferroviária de Alta Velocidade – Eixo Lisboa - Madrid Lanço: Lisboa / Poceirão (incluindo a 3ª Travessia do Tejo)

**Data Projecto:** 2009 - 2009

**Serviços Prestados:** Projeto Base para Concurso (Solução Base e Solução Variante)

**Descrição Sumária:**

Projeto de 23 Obras de Arte Correntes.

Projeto estruturas da Estação do Lavradio.

Coordenação de Arquitetura e Especialidades na Estação Lavradio.

Coordenação Local dos Projetos de:

- Ambiente
- Geologia-geotecnia
- Hidráulica Fluvial e Marítima
- Topografia
- Expropriações

[VER NO SITE](#)