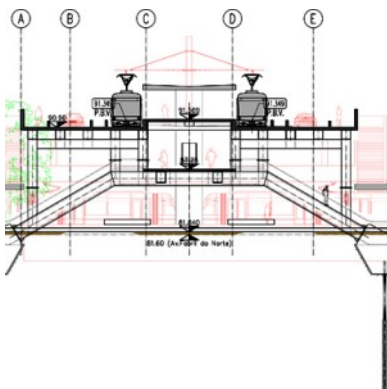


LINHA DE SÃO MAMEDE

ASSESSORIA PARA A ELABORAÇÃO DO ESTUDO PRÉVIO/SOLUÇÕES DE REFERÊNCIA NAS ESPECIALIDADES: TRAÇADO, TÚNEIS, ESTAÇÕES (ESCAVAÇÃO, ESTRUTURAS E ELECTROMECÂNICA), GEOLOGIA - GEOTECNIA E OBRAS DE ARTE.



Cliente: Metro do Porto, S.A.

Local: Metro Do Porto

Data Projecto: 2010 - 2011

Serviços Prestados: Assessoria para a elaboração do Estudo Prévio/Soluções de Referência nas especialidades: Traçado, Túneis, Estações (escavação, estruturas e electromecânica), Geologia - Geotecnia e Obras de Arte.

Descrição Sumária:

Estudo Variante da linha com 6,7 km de extensão, subterrânea na sua maior parte.

A linha tem 10 Estações, 6 das quais subterrâneas, 4 Cut&Cover e 2 em Poço c/ Caverna Mineira.

VER NO SITE

