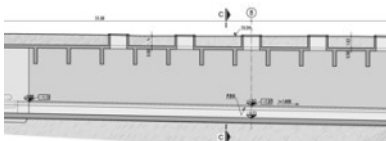
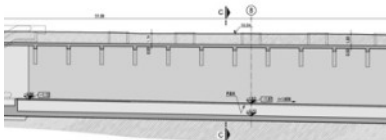
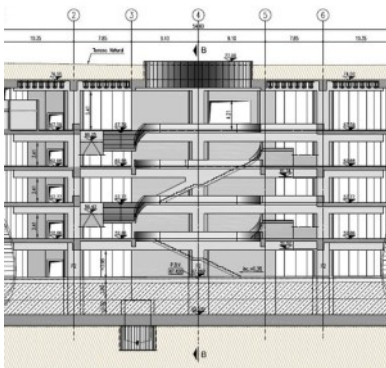




LINHA DE CAMPO ALEGRE

ASSESSORIA PARA A ELABORAÇÃO DO ESTUDO PRÉVIO, SOLUÇÕES DE REFERÊNCIA NAS ESPECIALIDADES DE TRAÇADO, TÚNEIS, ESTAÇÕES (ESCAVAÇÃO, ESTRUTURAS E ELECTROMECÂNICA), GEOLOGIA - GEOTECNIA E OBRAS DE ARTE



Cliente: Metro do Porto, S.A.

Local: Metro Do Porto

Data Projecto: 2010 - 2011

Serviços Prestados: Assessoria para a elaboração do Estudo Prévio, Soluções de Referência nas especialidades de Traçado, Túneis, Estações (escavação, estruturas e electromecânica), Geologia - Geotecnia e Obras de Arte

Descrição Sumária:

Estudo variante da linha com 9,9 km de extensão, subterrânea na sua maior parte nas seguintes. A linha tem 13 Estações, 12 das quais subterrâneas - 8 Cut&Cover e 4 em Poço c/ Caverna Mineira.

[VER NO SITE](#)