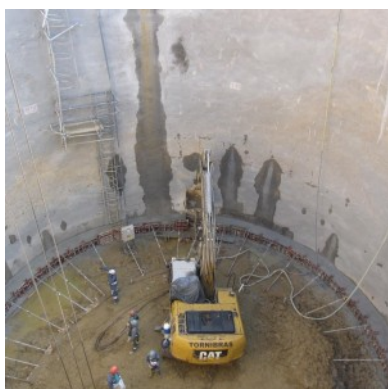




## ESTRUTURAS INTERNAS DAS ESTAÇÕES GÁVEA SUL E GÁVEA OESTE

PROJETO BÁSICO (2013-2014) E PROJETO EXECUTIVO (EM CURSO) – ESTRUTURAS INTERNAS DAS ESTAÇÕES; PROJETOS DE ESCAVAÇÃO, CONTENÇÃO E ESTRUTURAS DOS ACESSOS; ASSISTÊNCIA TÉCNICA À OBRA



**Cliente:** CJC - Engenharia e Projetos, Ltda.

**Local:** Expansão da Rede Metroviária do Rio de Janeiro – Linha 4, Rio de Janeiro, Brasil

**Data Projecto:** 2013 - 2017

**Data Construção:** 2014 - 2017

**Serviços Prestados:** Projeto Básico (2013-2014) e Projeto Executivo (em curso) – Estruturas Internas das estações; Projetos de Escavação, CONTENÇÃO e Estruturas dos acessos; Assistência Técnica à Obra

**Construtor:** Riotrilhos / CCRB - Consórcio Construtor Rio Barra

### Descrição Sumária:

Projeto de duas estações inseridas em dois poços, o primeiro com  $\varnothing=30\text{m}$  (Oeste) e o segundo, elíptico com 27m ao longo do eixo maior (Sul), e 55 e 57m de profundidade respectivamente.

Os cais são construídos a partir da parte inferior dos poços por escavação em galeria mineira. O projeto, incluiu ainda as estruturas técnicas e de ligação entre os 2 poços e as contenções e estruturas "Cut and Cover" dos acessos com cerca de 200m de extensão total sob os arruamentos e junto aos edifícios existentes.

[VER NO SITE](#)