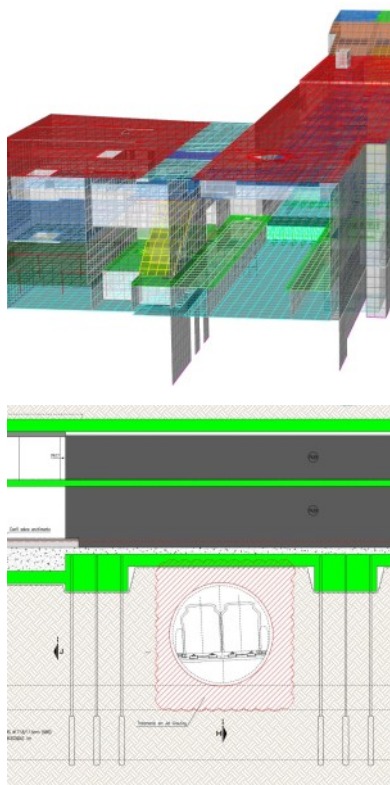


ESTRUTURAS INTERNAS DA ESTAÇÃO LIBERDADE / SÃO BENTO

ESTUDO PRÉVIO E PROJETO DE EXECUÇÃO - ESTRUTURAS INTERNAS



Cliente: Metro do Porto, S.A.

Local: Porto, Portugal

Data Projecto: 2018 - 2019

Autoria: Eng.º Daniel P. Sousa / Eng.º Pedro B. Carvalho

Serviços Prestados: Estudo Prévio e Projeto de Execução - Estruturas Internas

Descrição Sumária:

A Estação Liberdade é formada pelo seu corpo principal e acessos, incluindo uma saída para a rua da Madeira e Estação Ferroviária de São Bento, Acessos para a Praça da Liberdade. Localiza-se numa zona fortemente condicionada devido ao Túnel da Linha D Existente (situado inferiormente) e por se situar numa zona classificada pela UNESCO como Património Mundial.

Dados os condicionamentos à superfície e na envolvente, a estação é escavada a céu aberto ("Cut&Cover") ao abrigo de contenção com paredes moldadas executadas por hidrofresa. A estrutura do corpo da estação é executada pelo método invertido.

A estação Liberdade-São Bento ocupa uma área total de implantação de 5 310 m² e uma área bruta construção de 16 200 m² correspondentes a 4 níveis distintos e possui um volume total de 51 400 m³. Estima-se que a nova linha seja utilizada em média por cerca de 28 000 passageiros/dia.

[VER NO SITE](#)