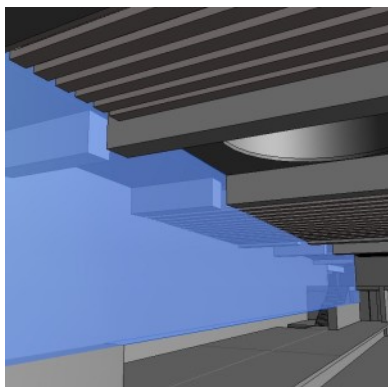
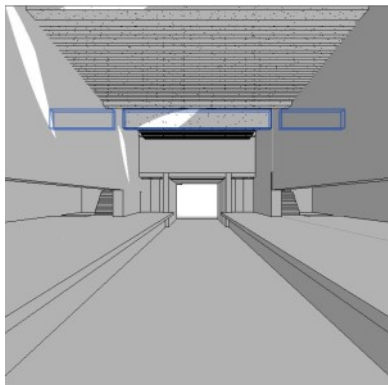


## ESTAÇÃO GALIZA

ESTUDO PRÉVIO E PROJETO DE EXECUÇÃO - ESTRUTURAS INTERNAS



**Cliente:** Metro do Porto, S.A.

**Local:** Porto, Portugal

**Data Projecto:** 2018 - 2019

**Autoria:** Eng.º Daniel P. Sousa / Eng.º Pedro B. Carvalho

**Serviços Prestados:** Estudo Prévio e Projeto de Execução - Estruturas Internas

**Descrição Sumária:**

A Estação Galiza é formada pelo seu corpo principal e pelos 4 acessos à superfície.

Localiza-se numa zona fortemente condicionada devido ao cruzamento da Ribeira de Massarelos que atravessa a Praça da Galiza em galeria subterrânea, às vias rodoviárias existentes e ao Jardim de Sophia classificado de interesse patrimonial, bem como os diversos edifícios de habitação e serviços situados na envolvente direta, e ainda os requisitos técnicos para ligação futura à estação da Linha de Campo Alegre prevista.

A Estação Galiza é escavada a céu aberto ("Cut&Cover") ao abrigo de contenção com cortina de estacas tangentes.

A estação Galiza ocupa uma área total de implantação de 5 985 m<sup>2</sup> e uma área bruta construção de 17 900 m<sup>2</sup> correspondentes a 5 níveis distintos e possui um volume total de 60 200 m<sup>3</sup>. Estima-se que a nova linha seja utilizada em média por cerca de 28.000 passageiros/dia.

[VER NO SITE](#)