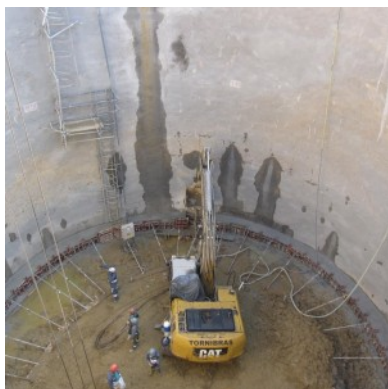




STRUCTURES INTERNES DES STATIONS GÁVEA OUEST ET GÁVEA SUD DE LA LIGNE 4 – TRONÇON JARDIM OCEÂNICO / GÁVEA

AVANT-PROJET (2013 - 2014); PROJET D'EXÉCUTION (2014 - EN COURS) – CONCEPTION DES STRUCTURES INTERNES; PROJET D'EXCAVATION, DE RETENUE DES TERRES ET ACCÈS (STRUCTURES); ASSISTANCE TECHNIQUE POUR LA CONSTRUCTION



Client: CJC - Engenharia e Projetos, Ltda.

Localisation: Expansion du Réseau de Metro de Rio de Janeiro – Brésil

Date du projet: 2013 - 2017

Date de la construction: 2014 - 2017

Prestations: Avant-Projet (2013 - 2014); Projet d'Exécution (2014 - en cours) – Conception des Structures Internes; Projet d'Excavation, de retenue des terres et accès (Structures); Assistance technique pour la construction

Constructeur: Riotrilhos / CCRB - Consórcio Construtor Rio Barra

Description:

Génie Civil (Structures) pour deux stations. La première (Station Ouest) est inséré dans un puit circulaire $\varnothing=30\text{m}$ et la seconde dans un puit elliptique avec 27m sur l'axe principal et 55m et 57m de profondeur, respectivement. Les plates-formes sont construites dans la partie inférieure et dans une galerie minière avec excavation à partir des puits.

Le projet comprend les structures internes des 2 stations, les structures techniques et les passages entre les deux puits ; les systèmes de retenue des terres ; et les structures « cut and cover » pour les accès d'une longueur totale d'environ 200 mètres, à proximité de bâtiments existants

[VOIR LE SITE](#)