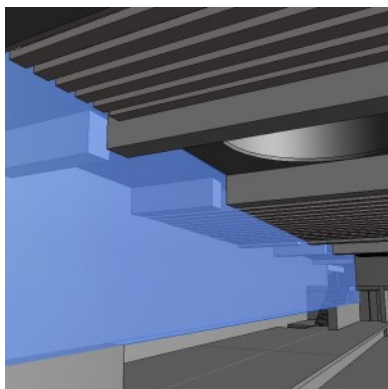
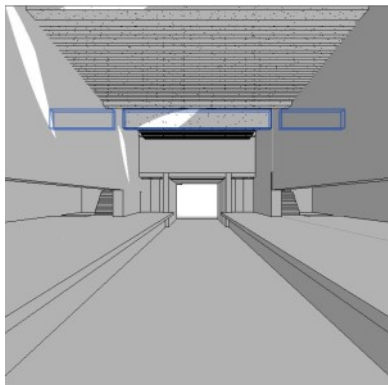


## STATION GALIZA

AVANT-PROJET ; PROJET D'EXÉCUTION



**Client:** Metro do Porto, S.A. (Société Métro de Porto), Département de Projet de Metro do Porto, S.A.

**Localisation:** Porto, Portugal

**Date du projet:** 2018 - 2019

**Projet de:** Daniel P. Sousa / Pedro B. Carvalho

**Prestations:** Avant-projet ; Projet d'Exécution

**Description:**

La Station Galiza est composée de son bâtiment principal et de 4 accès de surface. Il est situé dans une zone fortement conditionnée en raison de la traversée de Ribeira de Massarelos qui traverse la place Galiza dans une galerie souterraine, des routes existantes et du jardin Sophia classé comme intérêt patrimonial municipal, des divers bâtiments et services résidentiels situés à la zone environnante, ainsi que les exigences techniques pour une future connexion à la future station de la ligne Campo Alegre. La station Galiza est creusée dans Cut & Cover sous le confinement avec un rideau de poil tangent.

La station de Galiza occupe une surface totale de déploiement de 5 985 m<sup>2</sup> et une surface de bâtiment brute de 17 900 m<sup>2</sup>, correspondant à 5 niveaux différents, pour un volume total de 60 200 m<sup>3</sup>. On estime que la nouvelle ligne sera utilisée en moyenne par environ 28 000 passagers / jour.

[VOIR LE SITE](#)