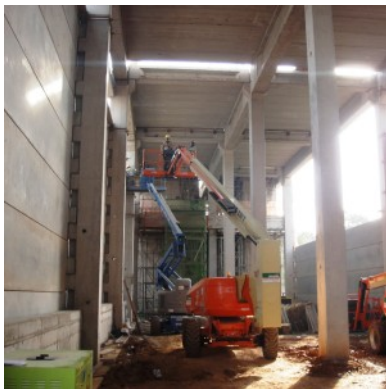




## PÁTIO ORATÓRIO – PARC DE MAINTENANCE DU MONORAIL

AVANT-PROJET DÉTAILLÉ – STRUCTURES ; PROJET D'EXÉCUTION – STRUCTURES



**Client:** Metrô – Companhia do Metropolitano de São Paulo / CEML – Companhia do Expresso Monotrilho Leste; PLANSERVI – Engenharia, Ltda.

**Localisation:** Ligne (Argent) du Réseau de Metro de São Paulo, Brésil

**Date du projet:** 2012 - 2013

**Date de la construction:** 2014 - 2015

**Prestations:** Avant-Projet Détaillé – Structures ; Projet d'Exécution – Structures

**Description:**

Calcul des structures en béton armé et précontrainte :

- Galeries de service et galeries techniques
- Bloc E – Entrepôt (préfabriqué)
- Bloc F – Platform de la station de lavage des trains
- Bloc F1 – Support pour la station de lavage des trains
- Bloc G1 – Portail 2 (Entrée du Parc Annexe)
- Bloc H – Station-service
- Bloc K – Réservoir d'eau élevé
- Bloc O1 – Bac de rétention d'eau de pluie
- Bloc O2 – Dépôt d'eau à réutiliser pour lavage et irrigation
- Bloc O3 – Séparateur Huile/Eau

[VOIR LE SITE](#)