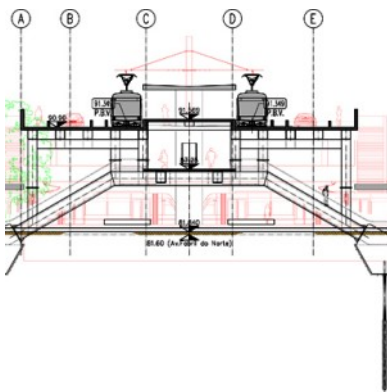




LIGNE DE SÃO MAMEDE

CONCEPTION ET DIRECTION TECHNIQUE DES ÉTUDES DE RÉFÉRENCES POUR LES SPÉCIALITÉS: TUNNELS, GARES (EXCAVATION, STRUCTURES ET SYSTÈMES ÉLECTROMÉCANIQUES), GÉOLOGIE-GÉOTECHNIQUE ET STRUCTURES.



Client: Metro do Porto, S.A. (Société Métro de Porto) / Département de Projet de Métro do Porto, S.A.

Localisation: Metro do Porto, Portugal

Date du projet: 2010 - 2011

Prestations: Conception et Direction Technique des études de références pour les spécialités: tunnels, gares (excavation, structures et systèmes électromécaniques), géologie-géotechnique et structures.

Description:

Étude Alternative d'un tronçon de ligne de 6,7 kilomètres de long, souterraine la plupart. La ligne compte 10 stations, dont 6 souterraines, 4 en tranchée couverte (Cut-and-Cover) et 2 ayant puits et galeries minières.

[VOIR LE SITE](#)

