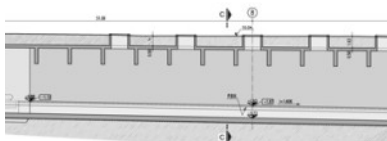
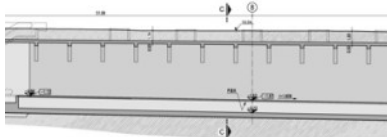
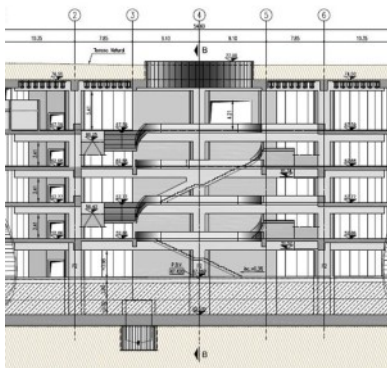




## LIGNE DE CAMPO ALEGRE

ÉTUDES DE RÉFÉRENCES/ AVANT-PROJET SOMMAIRE POUR TOUTES LES SPÉCIALITÉS D'INGÉNIERIE: ÉTUDES GÉOLOGIQUES, PROJETS GÉOTECHNIQUES, TRACÉ, TUNNELS, GARES (EXCAVATION, STRUCTURES ET SYSTÈMES ÉLECTROMÉCANIQUES) ET STRUCTURES COMPLÉMENTAIRES.



**Client:** Département de Projet de Metro do Porto, S.A.

**Localisation:** METRO DO PORTO

**Date du projet:** 2010 - 2011

**Prestations:** Études de Références/ Avant-projet Sommaire pour toutes les spécialités d'Ingénierie: Études géologiques, Projets Géotechniques, Tracé, Tunnels, Gares (excavation, structures et systèmes électromécaniques) et Structures Complémentaires.

**Description:**

Nouvelle ligne ayant 9.9 kilomètres de long sur la rive droite du fleuve Douro, à la plupart souterraine. La ligne a 13 stations, dont 12 sont souterraines - 8 en tranchée couverte et 4 en puits et/ou galeries).

[VOIR LE SITE](#)