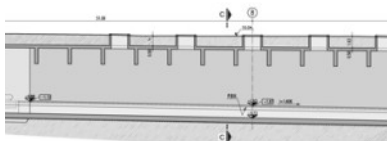
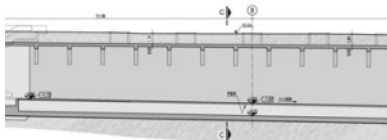
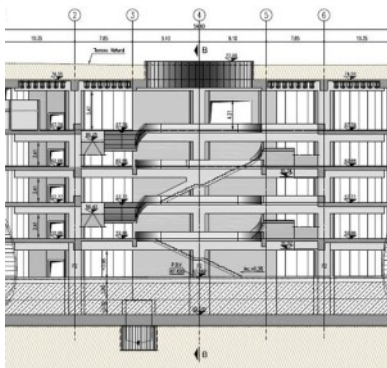




LÍNEA DE CAMPO ALEGRE

ASESORAMIENTO PARA LA ELABORACIÓN DEL DISEÑO BÁSICO Y DESARROLLO DE SOLUCIONES DE REFERENCIA EN LAS ESPECIALIDADES DE TRAZADO, TÚNELES, ESTACIONES (EXCAVACIÓN, ESTRUCTURAS Y SISTEMAS ELECTROMECÁNICOS), GEOLOGÍA Y GEOTECNIA Y VIADUCTOS



Ciente: Metro do Porto, S.A.

Ubicación: Metro De Porto

Fecha del diseño: 2010 - 2011

Servicios prestados: Asesoramiento para la elaboración del Diseño Básico y Desarrollo de Soluciones de Referencia en las especialidades de Trazado, Túneles, Estaciones (excavación, estructuras y sistemas electromecánicos), Geología y Geotecnia y Viaductos

Resumen:

Estudio de variante de la línea con 9.9 km de longitud, subterránea en su mayor parte: la línea tiene 13 Estaciones, 12 de las cuales son subterráneas - 8 Cut&Cover y 4 en Pozo con Cueva Minera.

[CONSULTE EL SITIO WEB](#)