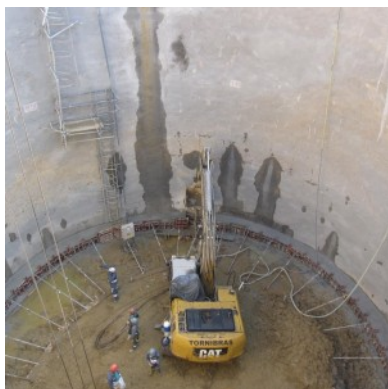




## ESTRUCTURAS INTERNAS DE LAS ESTACIONES GÁVEA OESTE Y GÁVEA SUR EN LA LÍNEA 4 – SECCIÓN JARDIM OCEÂNICO / GÁVEA

DISEÑO BÁSICO (2013 - 2014); DISEÑO EJECUTIVO (2014 - EN CURSO) – ESTRUCTURAS INTERNAS; DISEÑO DE EXCAVACIÓN, DE CONTENCIÓN DE TIERRAS Y ESTRUCTURAS “CUT AND COVER” DE LOS ACCESOS; ASISTENCIA TÉCNICA PARA LA CONSTRUCCIÓN



**Cliente:** CJC - Engenharia e Projetos, Ltda.

**Ubicación:** Expansión de la Red de Metro de Rio de Janeiro – Brasil

**Fecha del diseño:** 2013 - 2017

**Fecha de la construcción:** 2014 - 2017

**Servicios prestados:** Diseño Básico (2013 - 2014); Diseño ejecutivo (2014 - en curso) – Estructuras Internas; Diseño de excavación, de contención de tierras y estructuras “cut and cover” de los accesos; Asistencia técnica para la construcción

**Constructor:** Riotrilhos / CCRB - Consórcio Construtor Rio Barra

**Resumen:**

Ingeniería Civil (Estructuras) para dos estaciones. El primero (estación oeste) se inserta en un pozo circular de  $\varnothing = 30\text{m}$  y el segundo en un elíptico con 27 m en el eje principal con 55m y 57m de profundidad, respectivamente. Las plataformas se construyen en la parte inferior y en una galería minera con la excavación iniciando-se en los pozos.

El proyecto incluye las estructuras internas de las 2 estaciones, las estructuras técnicas y pasos entre los dos pozos; los sistemas de retención de tierras; y las estructuras “cut and cover” de los accesos con una longitud total de unos 200 metros, cerca de los edificios existentes.

[CONSULTE EL SITIO WEB](#)